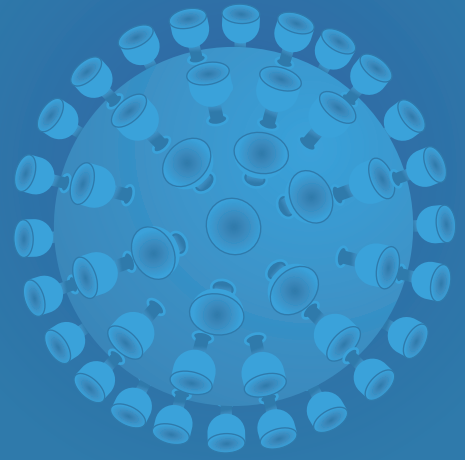


# DU DÉPISTAGE AU TRAITEMENT



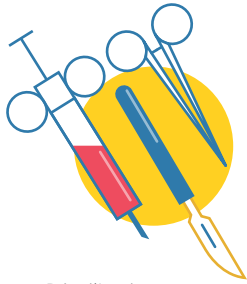
**L'hépatite C** est une maladie du foie causée par un **virus**. Le virus de l'hépatite C peut entraîner à la fois une infection hépatique aiguë et une infection chronique, dont la gravité est variable, pouvant aller d'une forme bénigne qui dure quelques semaines à une maladie grave qui s'installe à vie.

Source OMS et InVS, C. Pioche et Coll.v

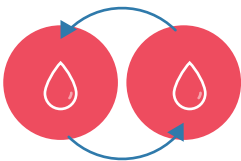
## LE VIRUS DE L'HÉPATITE C EST TRANSMIS PAR LE SANG. LES MODES DE TRANSMISSION LES PLUS FRÉQUENTS SONT LES SUIVANTS :



Consommation de drogues injectables en partageant le matériel d'injection (principal mode de transmission)

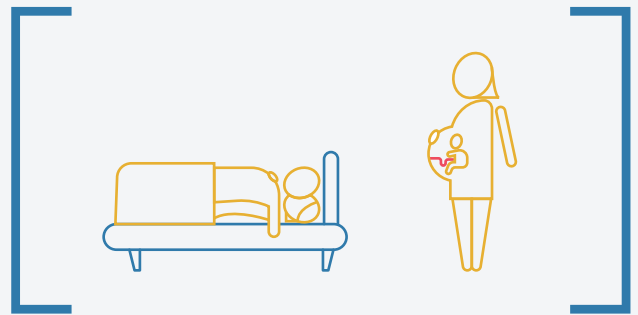


Réutilisation ou mauvaise stérilisation du matériel médical, en particulier des seringues et des aiguilles, dans certains centres de soin



La contamination par transfusion sanguine est un risque extrêmement faible

Source : Rapport de recommandations 2014 - Pr. Daniel Dhumeaux (Egide ANRS)

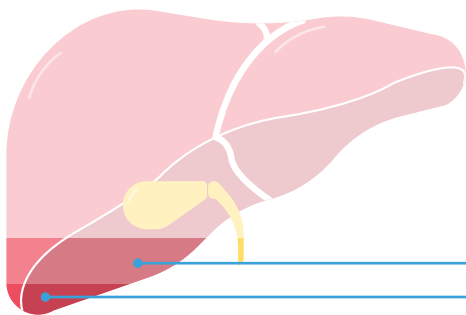


Le virus de l'hépatite C peut aussi être transmis lors de rapports sexuels ou par une mère infectée\* à son nourrisson, ces modes de transmission étant toutefois moins courants

\* Le virus de l'hépatite C n'est pas propagé par le lait maternel, les aliments ou l'eau ou encore par un simple contact tel qu'une étreinte, un baiser ou le partage de nourriture ou d'une boisson avec une personne infectée.  
Aide mémoire n°164 - OMS - Juillet 2016



PARMI ELLES, LA MOITIÉ NE SERAIT PAS DIAGNOSTIQUÉE.



## IL S'AGIT D'UNE MALADIE SOUVENT SILENCIEUSE

chez 10 à 20% des patients infectés, la fibrose évolue vers la cirrhose dans les 10 ou 15 ans

Source : Inserm - Hépatite C (www.inserm.fr) Consulté le 31/05/17

Chaque année, 1 à 5 % des patients dits cirrhotiques développent un cancer du foie

Un diagnostic précoce permet d'éviter les problèmes de santé que peut entraîner l'infection et de prévenir la transmission du virus.

Lorsqu'un diagnostic d'hépatite C chronique est posé, on détermine ensuite le degré de gravité des lésions hépatiques (fibrose ou cirrhose) et le génotype de la souche du virus de l'hépatite C. Il existe 6 génotypes du VHC et ils réagissent différemment au traitement.

Hépatite aiguë C

Hépatite chronique C

F0

F1

F2

F3

F4 = Cirrhose  
20% à 20 ans

≈ 20 ans\*\*\*

\*\*\* Cette durée approximative moyenne varie en fonction notamment de l'âge et de la présence d'autres maladies concomitantes y compris l'addiction à l'alcool.



Un ensemble de professionnels de santé et associatifs sont présents et à votre écoute tout au long du parcours de soins



Pour plus d'information sur cette pathologie, veuillez consulter votre médecin ou votre pharmacien.

INFC-1207171-00012 Septembre 2017

